

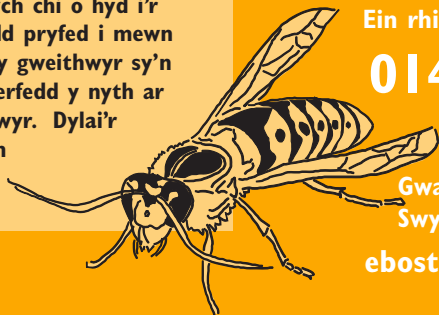
## .....hanes byr

Mae modd edrych ar gacwn meirch fel pryfed buddiol. Wrth i'w nythod ddatblygu yn ystod y gwanwyn ac ar ddechrau'r haf, bydd y gweithwyr yn casglu cynrhon ac felly'n helpu i reoli pryfed eraill sy'n cael eu hystyried yn bla. Serch hynny, pla yw cacwn hefyd ym meddwl y rhan fwyaf ohonom, yn enwedig ar ddiwedd yr haf pan fydd y gweithwyr yn porthi eu chwant am fwydydd melys megis jam, eirin, afalau a gellyg i'r eithaf. Pigiad poenus y gacynen yw'r hyn sy'n blino'r rhan fwyaf o bobl. Effaith gwenwyn yn cael ei chwistrellu gan y creadur i'w ysglyfaeth yw hynny, ond yn wahanol i wenynen, gall cacynen dynnu ei cholyn allan wedyn a phigo unwaith eto.

Bydd aml i nyth ar ddiwedd yr haf yn cynnwys mwy nag 20,000 o gacwn, ond pan ddaw'r tywydd garw bydd y nythod hyn yn marw. Mae'r Breninesau'n fwy na'r gweithwyr a byddant yn cysgodi'n ystod y gaeaf mewn mannau megis cytiau gardd, adeiladau, blychau nythu adar a phren sy'n rhisglo. Mentrant allan yn y gwanwyn er mwyn adeiladu nythod a dodwy eu hwyau. Ymhen rhyw bedair i chwe wythnos ar ôl i'r wyau gael eu dodwy, bydd y genhedlaeth gyntaf o gacwn yn deor a dyna gylch bywyd yn dechrau unwaith eto.

## .....trin y cawn eich hunan

Dechrau neu ddiwedd y dydd yw'r adeg orau i chi drin nyth cacwn am na fydd y nyth mor brysur y pryd hwnnw. Chwiliwch am fynedfa'r nyth yn gyntaf drwy wyllo lle'n union y bydd y cacwn yn mynd i mewn ac allan. Llofftydd, waliau dwbl, gwelyau blodau, cytiau gardd, gerddi cerrig a bargodion tai yw mannau nythu mwyaf cyffredin cacwn. Pan ddowch chi o hyd i'r fynedfa, chwythwch y powdwr lladd pryfed i mewn iddi a'i daenu o'i hamgylch; bydd y gweithwyr sy'n dod yn ôl yn cludo'r gwenwyn i berfedd y nyth ar eu cyrff wedyn ac yn ei llygru'n llwyr. Dylai'r holl gacwn fod wedi'u lladd ymhen ychydig ddyddiau.



02801 (3/04)

## .....ddefdfwriaeth

Mae'r cyfarwyddiadau ar gyfer defnyddio plaladdwyr i'w gweld yn eglur ar y labeli ac mae'r Rheolau Rheoli Plaladdwyr yn mynnu eich bod yn eu dilyn i'r llythyren. Mae'n anghyfreithlon i chi ddefnyddio plaladdwr mewn unrhyw ffordd arall.

## .....gwasanaeth yr awdurdod lleol

Gellwch ofyn i Swyddog Difa Pla proffesiynol ddod i drin/symud nyth ar eich rhan ond cofiwch fod tâl yn cael ei godi am y gwasanaeth hwnnw.

## .....os cewch eich pigo

Dodwch glytiau oer ac eli gwrth-histamin ar y pigiad cyn pen ugain munud. Dylech hefyd iro'r croen ag eli gwrth-heintiol er mwyn cadw'r pigiad rhag mynd yn heintus.

Os cewch eich pigo yn y geg neu o gwmpas y gwddf neu'n fwy nag unwaith ar y tro neu os oes gennyh symptomau annifyr, ewch i weld eich meddyg ar unwaith.

Tafenni eraill yn y gyfres hon:

1 Chwain	7 Mosgitos	13 Chwilod Duon
2 Llygod Ffrengig	8 Colomennod	14 P÷cs
3 Llygod	9 Gwylanod	15 Chwilod Carpedi
4 Morgrug	10 Gwiwerod	16 Clêr
5 Cacwn Meirch	11 Cadnoid	
6 Gwenyn	12 Llau Llyfrau (Psocids)	

Ein rhif cysylltu:

**01446 709105**

Ein cyfeiriad:

Gwasanaethau Cyfreithiol a Rheoli,  
Swyddfeydd Dinesig, Heol Holton, Y Barri CF63 4RU

ebost: [regserv@valeofglamorgan.gov.uk](mailto:regserv@valeofglamorgan.gov.uk)

[www.valeofglamorgan.gov.uk](http://www.valeofglamorgan.gov.uk)



an advice note from your Pest Control Service  
No. 5 in the series

# wasps!



...gair o gyngor oddi wrth Wasanaeth Difa Pla Cyngor Bro Morgannwg...

[www.valeofglamorgan.gov.uk](http://www.valeofglamorgan.gov.uk)

## .....brief history

Wasps can be regarded as beneficial insects. Nests develop during the spring and early summer, the workers collecting insect larvae, helping to control insect pests. In general however, wasps are regarded as nuisance pests particularly at the end of the summer when worker wasps indulge in their passion for sweet materials. It is the ability of wasps to cause painful stings that concerns most people. This is caused by an injection of venom into the victim; unlike the sting of a bee, the wasp sting can be withdrawn from the victim and used again.

By the end of the summer a nest may contain 20,000 plus wasps. With the onset of severe weather the nests die out. The Queens are larger than the workers and over-winter in harbours such as garden sheds, buildings, under loose bark and bird boxes. The Queens emerge in the spring to build their nests. Four to six weeks after eggs are laid, the first generation of wasps emerge and the life cycle begins again.

## .....DIY treatment

Wasps nests should be treated early or late in the day when wasp activity is at its minimum. Firstly find the entrance to the nest by observing where the wasps are entering. Nests are frequently located in loft spaces, cavity walls, flower beds, garden sheds, rockeries and roof eaves. When you have located the entrance puff the insect powder in and around the entrance; returning workers will then carry the insecticide into the nest on their bodies contaminating the nest. Within several days all the wasps should be eradicated.



02801 (3/04)

## .....legislation

The directions on how to apply a pesticide are clearly on the label and under the Control of Pesticide Regulations a pesticide should only be applied in the manner specified on the label. It is illegal to use a pesticide in any other way.

## .....local authority service

A professional Pest Control Officer can visit and treat/remove the nest. There is a charge for this service.

## .....if you are stung

Stings can be treated with cold compresses and anti-histamine creams applied within twenty minutes of stinging. A suitable antiseptic cream should also be rubbed into the skin to prevent infection.

If you are stung in the mouth, around the throat, receive multiple stings or develop distressing symptoms please seek medical advice.

Other leaflets available in this series:

1 Fleas	7 Mosquitos	13 Cockroaches
2 Rats	8 Pigeons	14 Bedbugs
3 Mice	9 Seagulls	15 Carpet Beetles
4 Ants	10 Squirrels	16 Flies
5 Wasps	11 Foxes	
6 Bees	12 Booklice (Psocids)	

Our contact number:

**01446 709105**

Our address:

Legal & Regulatory Services,  
Civic Offices, Holton Road, Barry CF63 4RU

Our email: [regserv@valeofglamorgan.gov.uk](mailto:regserv@valeofglamorgan.gov.uk)

[www.valeofglamorgan.gov.uk](http://www.valeofglamorgan.gov.uk)

VALE of GLAMORGAN



BRO MORGANNWG

Gair o gyngor oddi wrth eich Gwasanaeth Difa Pla  
Rhif 5 yn y gyfres

# cacwn meirch!



VALE of GLAMORGAN



BRO MORGANNWG